



2025年4月11日

各位

会社名 株式会社リベルタ
代表者名 代表取締役社長 佐藤 透
(コード番号 4935 東証スタンダード市場)
問合せ先 専務取締役 二田 俊作
(TEL. 03-5489-7661)

ファミリー・サービス・エイコー(株)が信州大学と共同開発した
重金属イオンやPFOS、PFOA除去ウォーターサーバー「swee」、
都内初設置記者発表会開催のお知らせ

当社子会社のファミリー・サービス・エイコー株式会社(以下、エイコー社)は、長野県に本社を構え、浄水器や医療機器などのヘルスケア関連商品を主軸に、商品の企画・製造・販売を事業としています。

30年以上にわたり浄水器の製造に取り組み、安全性と美味しさを追求してきたエイコー社が、重金属イオンや昨今問題となっているPFOS、PFOA除去対応のカートリッジを搭載したウォーターサーバー「swee」を信州大学・手嶋研究室と産学共同で開発しました。

このたび、全国展開本格始動の第一歩として、銀座に店舗を構える長野県のアンテナショップ「銀座NAGANO」への設置が決定いたしました。これに伴い、東京都内初の設置を記念した記者発表会を開催いたしましたので、別紙の通りご案内申し上げます。



記者発表会の様子(信州大学・手嶋勝弥卓越教授、エイコー社・石田幸司社長)

重金属イオンや PFOA、PFOS の除去を実現したカートリッジを搭載
水都信州から全国へ本格始動！

信州大学と産学共同開発ウォーターサーバー都内初登場
長野県アンテナショップ「銀座 NAGANO」に設置
世界でも注目される技術「信大クリスタル®」を使用した産学協同開発製品

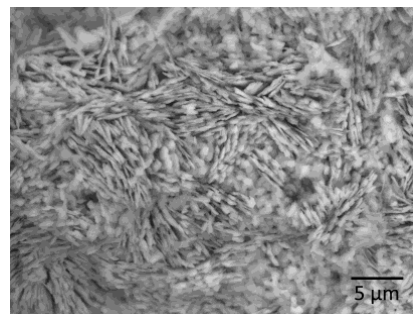
長野県を拠点として、美と健康などのヘルスケア関連を手掛けるファミリー・サービス・エイコー株式会社（代表取締役社長：石田幸司、本社：長野県長野市）は、昨今注目が高まる環境問題や水資源の社会課題の解決を目指して信州大学・手嶋研究室と共同開発した信州発のウォーターサーバーを長野県のアンテナショップ「銀座 NAGANO」（住所：東京都中央区銀座 5 丁目 6-5NOCO ビル）に都内で初めて設置しました。このウォーターサーバーは、PFOA、PFOS の除去も可能なカートリッジを搭載しています。昨今のニュースでも話題となっている PFAS 問題などの日本各地の様々な水の問題を受け止め、このウォーターサーバーの全国展開を本格始動いたします。今回の東京都内初登場は、その第一歩となります。

世界でも注目される「信大クリスタル®」を使用したカートリッジを搭載
重金属イオンや PFOA、PFOS の除去を実現

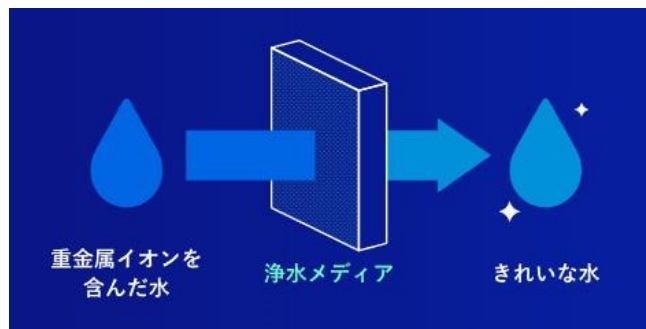
このウォーターサーバーは信州大学が進める「swee」※1 に採用されています。カートリッジには、信州大学の手嶋研究室が生み出した注目の素材「信大クリスタル®」の一つである「重金属吸着材」を使用しています。この「信大クリスタル®」は、水に溶け込んだ有害な重金属イオン(鉛、カドミウム等)※2 を高効率に除去する一方、水に含まれるミネラル成分を残すことが可能です。フラックス法結晶育成研究から生まれた「信大クリスタル®」は先鋭的な結晶材料であり、高性能高機能を実現できるため、世界で注目を集めています。



「信大クリスタル®」を使用のカートリッジを搭載したウォーターサーバー「swee」



「信大クリスタル®」の一例、重金属イオン除去結晶



おいしい水を無料で利用できる「swee」

マイボトル活用を促進し、ペットボトルごみ削減へ

現在、長野県全域で展開されている「swee」は、信州大学の各キャンパス、松本市、長野市、茅野市、佐久穂町、飯田市の公共施設（役所、公民館、道の駅など）、県内ホテル及び県内企業事業所など、様々な施設に設置されています。市民の方々が無料でおいしい水を利用できるようになっています。マイボトルの利用を促進することで、脱ペットボトル、脱プラを目指しています。

EXPO2025 大阪・関西万博でも展示

地球環境を考えるきっかけやSDGsの達成にむけ行動変容の一步へ

「swee」は、EXPO2025 大阪・関西万博の文部科学省主催イベント「わたしとみらい、つながるサイエンス展」(https://www.mext.go.jp/a_menu/expo_watashitomirai/index.html)の信州大学ブースへの展示を計画しています。多くの行政や企業の皆様に「swee」に関心をお持ちいただき、利用する方々に「信大クリスタル®」の働きでミネラルを残したおいしい水を届けるとともに、地球環境を考えるきっかけとしたいと思っております。

水都信州から、全国へ。おいしい水を通してSDGsの達成やペットボトルごみの削減・脱プラ社会への貢献に向けた行動変容の一步になることを切に願っています。

※1. 「swee」は、Shinshu Water for Ecology and Environment の略で、「信大クリスタル®」を使用したアクアスポット・マイボトル活動の総称です。

※2. 水道等に使用される古い配管の一部から、鉛などが水に溶けだすことがあります。

【sweeに関する問い合わせ先】

●国立大学法人 信州大学総務部総務課 広報室

TEL:0263-37-3056 E-mail: shinhp@shinshu-u.ac.jp

●ファミリー・サービス・エイコー株式会社 第3営業企画部 野村

TEL:026-259-3101 E-mail: t.nomura@fs-eiko.co.jp

【本リリースに関する報道関係各位のお問い合わせ先】

ファミリー・サービス・エイコーPR事務局（共同PR（株）内）

担当： 080-5023-5027（菊池）、090-6001-1395（小松）

メール： swee-pr@kyodo-pr.co.jp